

152 600 €

Bureau professionnel

Surface : 98 m<sup>2</sup>

Prestations :

Immeuble collectif



Bureau réf. 389P13V Dinan

DINAN - Murs commerciaux - Local de 98m<sup>2</sup> offrant : une entrée, un accueil/secrétariat, 5 bureaux, 1 wc, une cuisine, un atelier. Toiture neuve, prévoir des travaux de décoration. Proximité du centre-ville et facilité de stationnement.

Réf: 389P13V

DPE: C Consommation énergétique : 118 Kwh/m<sup>2</sup> /an

GES: C Emission de CO2: 27 kg Co2/m<sup>2</sup>/an

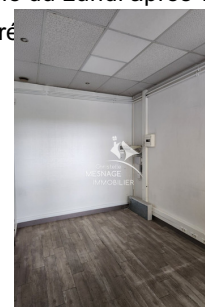
Les informations sur les risques auxquels ce bien est exposé sont disponibles sur le site [www.georisques.gouv.fr](http://www.georisques.gouv.fr)

Retrouvez toutes nos annonces immobilières sur le site [www.christellemesnage.com](http://www.christellemesnage.com).

Une agence dynamique et professionnelle qui répond à toutes vos demandes de mise en vente de maisons, appartements, terrains sur la région de DINAN ou pour toutes locations.

L'agence Christelle Mesnage Immobilier vous accueille du Lundi après-midi au Samedi soir pour tous vos projets immobiliers sur la région de Dinan. Contacter l'agence au 02.96.88.00.01.

Document non contractuel  
27/07/2024 - Prix T.T.C



Christelle Mesnage Immobilier - 14 Rue de la Ferronnerie - 22100 Dinan

Tel : 02.96.88.00.01 ou portable : 06.80.01.43.12.

[contact@christellemesnage.com](mailto:contact@christellemesnage.com) - [www.christellemesnage.com](http://www.christellemesnage.com) - Document non contractuel