

343 200 €

Maison à vendre

6 pièces

Surface : 160 m²

Surface séjour : 42 m²

Surface terrain : 881 m²

Année construction : 1975

Exposition : Sud

Vue : Jardin

Eau chaude : Fuel

État intérieur : Bon

État extérieur : Bon

Couverture : Ardoises

Prestations :

Cheminée ou poêle à bois

4 chambres

1 salle de douche

2 toilettes

1 garage

1 parking

Classe énergie (dpe) : E

Emission de gaz à effet de serre (ges) : E

Document non contractuel

27/07/2024 - Prix T.T.C



Maison réf. 389V1829M Dinan

DINAN CENTRE-VILLE - Belle maison traditionnelle de 160m² offrant : Une entrée, une cuisine équipée, un double séjour avec une cheminée insert avec un accès à la terrasse, 4 chambres dont 2 en RDC, une salle d'eau, 2 wc, un bureau, le tout sur un terrain clos de haies de 881m². Proche des commerces, services et transports. Bonne construction, Lumineuse.

DPE: E Consommation énergétique : 185 Kwh/m² /an

GES: E Emission de CO2: 56 kg Co2/m²/an

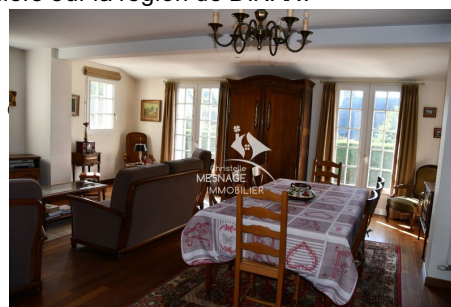
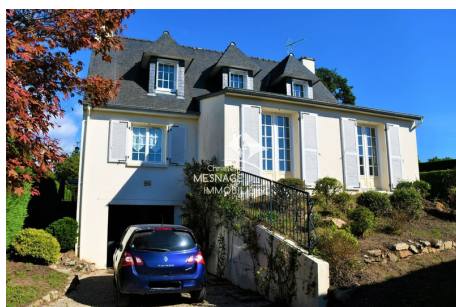
Réf: 389V1829M

Retrouvez toutes nos annonces immobilières sur le site

www.christellemesnage.com.

Une agence dynamique et professionnelle qui répond à toutes vos demandes de mise en vente de maisons, appartements, terrains sur la région de DINAN ou pour toutes locations.

L'agence Christelle Mesnage Immobilier vous accueille du Lundi après-midi au Samedi soir pour tous vos projets immobiliers sur la région de DINAN.



Christelle Mesnage Immobilier - 14 Rue de la Ferronnerie - 22100 Dinan

Tel : 02.96.88.00.01 ou portable : 06.80.01.43.12.

contact@christellemesnage.com - www.christellemesnage.com - Document non contractuel