

**358 800 €**

**Maison contemporaine à vendre**

**7 pièces**

**Surface : 160 m<sup>2</sup>**

**Surface séjour : 48 m<sup>2</sup>**

**Surface terrain : 263 m<sup>2</sup>**

**Année construction : 2006**

**Exposition : est ouest**

**Eau chaude : Electrique**

**État intérieur : bon**

**État extérieur : bon**

**Prestations :**

Volets roulants électriques, Chambre de plain-pied, Double vitrage, Maison d'architecte et..., Suite parentale, Calme

5 chambres

1 terrasse

1 salle de bain

1 salle de douche

2 toilettes

1 garage

**Classe énergie (dpe) : D**

**Emission de gaz à effet de serre (ges) : B**

Document non contractuel

27/07/2024 - Prix T.T.C



### Maison contemporaine réf. 389V734M Dinan

Dinan centre-ville, belle maison d'architecte offrant une entrée, une cuisine équipée ouverte sur le séjour avec accès à la terrasse, 5 chambres dont une suite parentale avec Sde au Rdc et 1 avec dressing à l'étage, une Sdb équipée, 1 dressing, une arrière cuisine, un garage avec partie buanderie. Le tout sur un jardin clos. Lumineuse. Pas de vis à vis. Calme. DPE D Consommation énergétique 173.51 Kwh/m<sup>2</sup> par an. Ref.389V734M

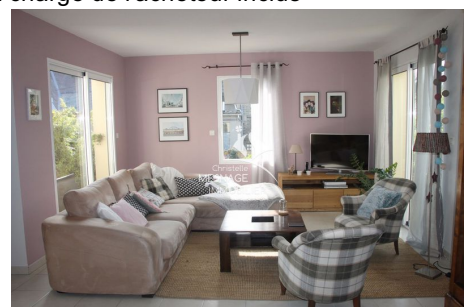
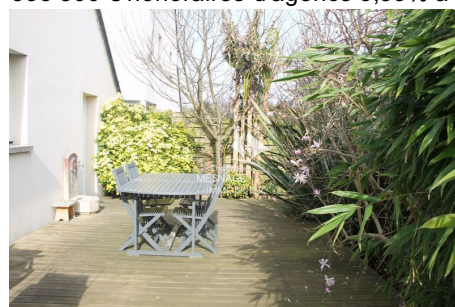
Retrouvez toutes nos annonces immobilières sur le site

[www.christellemesnage.com](http://www.christellemesnage.com) (Maisons, Appartements et Terrains) à vendre sur Dinan et les communes alentours

Léhon, Quévert, Lanvallay, Taden, Trelivan, Plouer sur Rance

Frais et charges :

358 800 € honoraires d'agence 3,85% à la charge de l'acheteur inclus



Christelle Mesnage Immobilier - 14 Rue de la Ferronnerie - 22100 Dinan

Tel : 02.96.88.00.01 ou portable : 06.80.01.43.12.

[contact@christellemesnage.com](mailto:contact@christellemesnage.com) - [www.christellemesnage.com](http://www.christellemesnage.com) - Document non contractuel