

364 000 €

Immeuble professionnel

6 pièces

Surface : 230 m²

Année construction : 1900

Exposition : Sud

Eau chaude : Individuelle électrique

État intérieur : Bon

État immeuble : Bon

Prestations :

Double vitrage, Calme

6 chambres

5 terrasses

1 salle de bain

3 salles de douche

1 parking

Classe énergie (dpe) : C

Emission de gaz à effet de serre (ges) : A

Document non contractuel

27/07/2024 - Prix T.T.C



Immeuble réf. 389V323A Dinan

Nord de DINAN, BEL IMMEUBLE - IDEAL INVESTISSEUR - Immeuble en pierre de bonne construction d'une superficie totale de 230m² habitables divisé en 4 logements.

- Un T3 en duplex de 87m² offrant : Une entrée, une cuisine équipée, un séjour, 2 chambres, 2 salles d'eau, 2 wc.

- Un T3 de 58m² offrant : une entrée, une cuisine équipée ouverte sur le séjour, 2 chambres, une salle de bains, un wc.

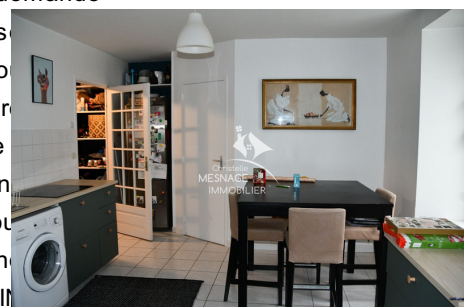
- Un T2 de 31m² offrant : une cuisine ouverte sur le séjour, une chambre, un bureau, une salle de bain, un wc.

- Un T2 Bis de 55 m² offrant : une entrée, un séjour, une cuisine avec un accès au jardin, une chambre, une salle d'eau, un wc. À l'extérieur : un abri, une dépendance à usage de rangement, des places de stationnements, le tout sur un terrain de 1499m². Revenus locatifs pouvant atteindre 1600€/mois. À 15 minutes de DINAN, PLANCOET et 10 minutes de BEAUSSAIS.

DPE: de C à E en fonction du logement, DPE sur demande

GES: A ou B en fonction du logement, sur demande

Réf: 389V323A
 disponibles sur les sites
 Retrouvez tous les biens immobiliers sur
 www.christellemesnage.com
 répond à toutes vos questions
 terrains sur mesure
 Mesnage Immobilier
 vos projets



Contactez l'agence au 02.96.88.00.01

Christelle Mesnage Immobilier - 14 Rue de la Ferronnerie - 22100 Dinan

Tel : 02.96.88.00.01 ou portable : 06.80.01.43.12.

contact@christellemesnage.com - www.christellemesnage.com - Document non contractuel